



GRANDSTREAM

CONNECTING THE WORLD

Rešitve poenotnih komunikacij

Za majhna, srednja in velika podjetja



www.pse.si - www.grandstream.si

+386 1 5466 500 - prodaja@pse.si





GRP2612(P/W) & GRP2613

- 4/6 linij, 2/3 SIP računi
- Wi-Fi, zamenljiva čelna plošča
- Zaščita najvišjega nivoja
- Do največ 16/24 BLF tipk



GRP2614

- 4 linije, 4 SIP računi
- Wi-Fi, zamenljiva čelna plošča
- Zaščita najvišjega nivoja
- Dvojni LCD zaslon z digitalnimi BLF tipkami



GRP2615

- 16 SIP računov, 4.3" LCD
- Wi-Fi, zamenljiva čelna plošča
- Zaščita najvišjega nivoja
- Podpora za dodatno polje tipk GBX20EXT



GRP2616

- 6 SIP računov, 4.3" LCD
- Dodatni LCD zaslon za tipke
- Wi-Fi, zamenljiva čelna plošča
- Podpora za Bluetooth

Osnovni IP telefoni



GXP1610/1615/1625

- 2/2/2 linije (brez PoE/PoE/PoE).
- 1/1/2 SIP računi
- 132x48 LCD zaslon
- 3 XML, konferenca treh



GXP1628/1630

- 2/3 linije, 2/3 SIP računi, PoE, 132x48/132x64
- Osvetljen LCD, 3 XML
- Gigabit Ethernet, 8 BLF tipk



GXP1760W

- 6 linij, 3 SIP računi
- 4 XML, konferenca petih
- WiFi podpora
- HD širokopasovni avdio
- USB priključek



GXP1780/GXP1782

- 8 linij, 4 SIP računi
- 4 XML, konferenca petih
- HD širokopasovni avdio
- USB priključek

IP telefoni srednjega ranga

Poslovni IP telefoni in razširitve



GXP2130

- 3 linije, 3 SIP računi
- konferenca štirih
- PoE, BLF tipke



GXP2135

- 8 linij, 4 SIP računi
- konferenca štirih
- Gigabit Ethernet, PoE



GXP2140

- 4 linije, 4 SIP računi
- konferenca petih
- PoE, Bluetooth
- podpora za GXP2200EXT



GXP2160

- 6 linij, 6 SIP računov
- konferenca petih
- PoE, Bluetooth
- podpora za GXP2200EXT

Večpredstavnostni IP telefoni



GXP2170

- 12 linij, 6 SIP računov
- konferenca petih
- PoE, Bluetooth
- podpora za GXP2200EXT



GXV3370

- 16 linij, 16 SIP računov
- Android 7.0
- 7" zaslon na dotik
- konferenca sedmih (avdio) in konferenca treh (video)



GXV3380

- 16 linij, 16 SIP računov
- Android 7.0
- 8" zaslon na dotik
- konferenca sedmih (avdio) in konferenca treh (HD video)



GXV3350

- 16 linij, 16 SIP računov
- Android 7.0,
- 5" zaslon na dotik
- konferenca šestih (avdio) in konferenca treh (video)
- podpora za GBX20EXT



UCM6202

- do 500 internih priključkov
- 30 sočasnih klicev
- 2 x FXO, 2 x FXS
- trije konferenčni prehodi (do 25 udeležencev)



UCM6204

- do 500 internih priključkov
- 45 sočasnih klicev
- 4 x FXO, 2 x FXS
- trije konferenčni prehodi (do 25 udeležencev)



UCM6208

- do 800 internih priključkov
- 100 sočasnih klicev
- 8 x FXO, 2 x FXS
- šest konferenčnih prehodov (do 32 udeležencev)



UCM6510

- do 2000 internih priključkov
- 200 sočasnih klicev
- 2 x FXO, 2 x FXS, 1 x E1
- osem konferenčnih prehodov (do 64 udeležencev)

Konferenčni sistemi (video in avdio)



GVC3200/3202 video konf.

- Podpira SIP/Bluetooth/USB
- 1080p Full-HD video, 9/3 video konferenčni most
- 3/2 HDMI izhoda
- Android OS / Google Play



GVC3210 video konf.

- 4K ločljivost, 16M CMOS, Vgrajen dvopasovni WiFi
- Objektiv~90° vidno polje, ePTZ podpora
- 1 x HDMI vhod, 2 x HDMI izhod



GAC2500 konf. telefon

- 6 linij, 6 SIP računov, konf. 7 udeležencev, Android OS z dostopom do Google Play trgovine
- podpira Skype, Hangouts, itd.



IPVT10

- Konferenčni strežnik
- 35 - 300 udeležencev
- 16- 120 video virov na sejo
- Video in avdio snemanje na 500GB lokalni pomnilnik

Analogni prehodi in adapterji



GXW4104/4108

- 4/8 FXO priključkov (analognih javnih linij)



GXW4216/4224/4232/4248

- 16/24/32/48 a/b uporabniških priključkov



HT801/802/812/813/814/818

- 1/2/24/8 a/b uporabniških priključkov (HT813 tudi 1 x FXO)
- Vgrajen NAT usmerjevalnik
- NENE/DANE/DADA

WiFi telefoni



WP820/810

- Integrated WiFi & Bluetooth (Only WP820).
- HD Voice.
- 7.5/6 hour talk time, 150/120-hour standby.

Polja tipk



GXP2200EXT/GBX20EXT

- 40 kontaktov
- 20 dvobarvnih tipk
- 128x384 LCD GXP2200EXT
- 4.3" TFT barvni LCD GBX20EXT

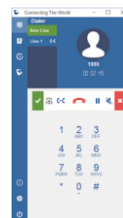
Pametni telefoni



Grandstream Wave

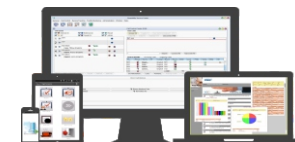
- SIP avdio/video odjemalec za pametne telefone Android in iOS
- Podpira G.711µ/a, G722 (HD kakovost zvoka)

CTI



Grandstream Affinity

- CTI aplikacija za IP telefone
- Podpira Windos 8 ali novejši
- Za aparate iz družin GXP17XX & GXP21XX



HSC Connect

- Povezava centrale in PMSa
- Prijava/odjava gosta, bujenje obračun stroškov, nadzor telefona, MWI

WiFi dostopne točke



GWN7602

- 4 SSID, doseg do 100m do 80 sočasnih uporabnikov PoE-PoE+, 2x2 MIMO
- Prepustnost do 1,17Gbps 3 x Ethernet za priklop drugih naprav



GWN7605

- 8 SSID, doseg do 165m do 100+ sočasnih uporabnikov PoE-PoE+, 2x2 MIMO
- Prepustnost do 1,27Gbps 2 x Gbps Ethernet



GWN7605LR

- 8 SSID, doseg do 250m do 100+ sočasnih uporabnikov PoE-PoE+, 2x2 MIMO
- Prepustnost do 1,27Gbps 2 x Gbps Ethernet
- Za zunanjo ali notranjo montažo



GWN7610

- 16 SSID, doseg do 175m do 250+ sočasnih uporabnikov PoE-PoE+, 3x3 MIMO
- Prepustnost do 1,75Gbps 2 x Gbps Ethernet

WiFi dostopne točke



GWN7615

- 16 SSID, doseg do 175m do 200+ sočasnih uporabnikov PoE-PoE+, 3x3 MIMO
- Prepustnost do 1,75Gbps 2 x Gbps Ethernet



GWN7630

- 16 SSID, doseg do 175m do 200+ sočasnih uporabnikov PoE-PoE+, 4x4 MIMO
- Prepustnost do 2,33Gbps 2 x Gbps Ethernet



GWN7630LR

- 16 SSID, doseg do 300m do 200+ sočasnih uporabnikov PoE-PoE+, 4x4 MIMO
- Prepustnost do 2,33Gbps 2 x Gbps Ethernet
- Za zunanjo ali notranjo montažo

WiFi upravljanje



GWN Cloud/Manager

- Popolnoma brezplačen sistem za upravljanje WiFi omrežja
- V oblaku ali na lastni infrastrukturi
- Podpora za neomejeno/3000 dostopnih točk

Nadzor/upravljanje objekta



GSC3510

- 7 inch 1024x600 capacitive touch screen
- Dual-band 802.11 ac Wi-Fi
- 4x alarm input 1x alarm output
- Full duplex 2-way HD audio
- Coming within April



GSC3505/GSC3510

- Robusten SIP zvočnik/interkom Full-Duplex 8W HD zvočnik
- Ozvočenje in obveščanje / obojesmerna komunikacija
- Wi-Fi in Bluetooth podpora



GDS3705/3710

- 1080p Full HD Video (3710)
- 2x Alarm vhod/izhod
- RFID, RS485,
- Wiegand vhod/izhod
- PoE napajanje



GSC3610/3615

- HD kupačasta/cevasta kamera
- SIP/VoIP podpora
- Zaznavanje gibanja
- Dnevni in nočni način



Sistem za upravljanje Grandstream naprav (GDMS) omogoča centralizirano konfiguriranje, nadgrajevanje, upravljanje in nadzor naprav v skupinah po lokacijah, skupinah ali modelih.



*Na večino izdelkov